

AMC

HORS-SÉRIE 2021



SANTÉ

PIERRE BERNARD

PÔLE DE SERVICES PUBLICS, DE SANTÉ ET D'ARCHÉOLOGIE

THÉROUANNE, PAS-DE-CALAIS

Une tribu gauloise donne son nom à la maison de la Morinie, rappelant le passé glorieux de Théroouanne. Centre important à l'époque gallo-romaine, la commune possédait au Moyen Age une cathédrale gothique comparable à celle de Laon. Charles Quint fit table rase de la cité en 1553, qui ne sera pas reconstruite avant le XIX^e siècle. La nouvelle Théroouanne compte aujourd'hui un millier d'habitants, subissant la désertification et la disparition des services publics. La réunion de trois programmes au sein d'une même entité remédie à la pénurie de moyens de plusieurs acteurs et sert à la revitalisation d'une friche commerciale : un magasin de meubles fermé depuis 2012 accueille un centre d'interprétation du patrimoine, une maison de santé et un centre de service public. Pierre Bernard connaissait la commune pour y avoir effectué des fouilles dans sa jeunesse, sous la direction de son père, archéologue. Son projet distribue les trois programmes sans bouleverser la structure existante, autant par frugalité que pour éviter de nouvelles fondations dans un sol chargé de vestiges. L'accès aux services médicaux et sociaux s'effectue par le centre d'interprétation, lieu d'exposition d'objets historiques. Des éclairages zénithaux illuminent les parcours des usagers. Depuis l'extérieur, les deux façades du pôle communautaire s'enroulent autour d'un vide indiquant l'entrée, doublée d'une place aménagée sur l'emprise des routes départementales D341 et D77. Un groupe de soignants a porté le projet de pôle de santé, labellisé « maison de santé » après son agrément par l'ARS. Il comprend sur deux niveaux neuf cabinets de consultation, partagés par différents médecins au cours de la journée. Selon l'architecte, la combinaison de programmes relevant de domaines dissemblables a constitué un atout : « Il n'est pas sûr qu'une simple maison de santé aurait eu la même dynamique. Cette mixité a fédéré des élus de la santé et de la culture, qui n'ont pas l'habitude de se côtoyer ni de partager leurs visions. » Au quotidien, patients et soignants sont immergés dans un univers archéologique tranchant avec l'atmosphère des cabinets médicaux.

LIEU : Théroouanne (Pas-de-Calais)

MAITRISE D'OUVRAGE : communauté d'agglomération du pays de Saint-Omer

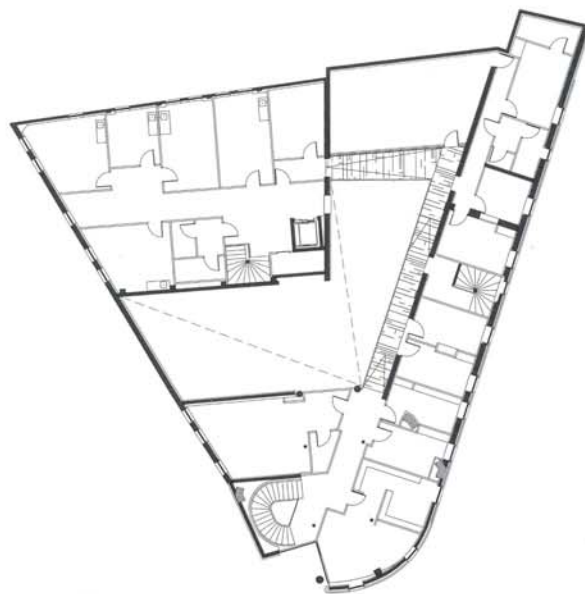
MAITRISE D'ŒUVRE : Atelier Pierre Bernard, arch. mandataire ; C. Leblanc et A. Vénacque, architectes paysagistes ; Arnaud Sompairac, scénographe ; Guillaume Folliot, économiste ; Oteis Sechaud Bossuyt Ingénierie, BET structure et fluides ; Axonéo, BET VRD

PROGRAMME : pôle communautaire de services, de santé et d'archéologie

SURFACE : 1349 m²

CALENDRIER : livraison, 2019

COÛT : 2,61 M€ HT (avec scénographie et espaces extérieurs)



PLAN DU 1^{ER} NIVEAU

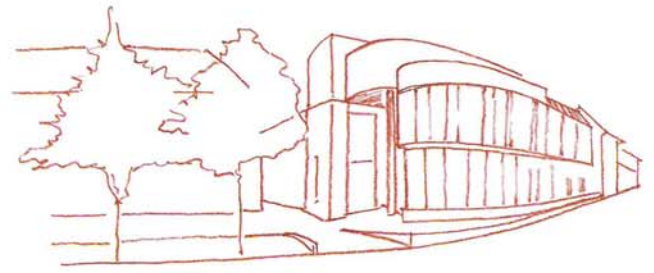


PLAN DU RDC

- | | |
|--|-----------------------------|
| 1. Accueil et office de tourisme | 3. Pôle de services publics |
| 2. Centre d'interprétation archéologique | 4. Maison de santé |



COUPE LONGITUDINALE



Photos: Louis Chaux

20 PROJETS

ÉQUIPEMENTS DE PROXIMITÉ GRANDS ÉQUIPEMENTS ÉQUIPEMENTS ÉMERGENTS

CALDERON-FOLCH / POL SARSANEDAS / COMA

CALQ / &GIVRY / VINCENT GILLOT

POLO ARCHITECTS

HEATHERWICK STUDIO

PIERRE BERNARD

TRIPTYQUE

MIAS ARQUITECTOS

IDOM

GROUPE-6 / GENINASCA DELEFORTRIE

ROGERS STIRK HARBOUR + PARTNERS

WIEGERINCK

VAILLO+IRAGARAY

COMAS-PONT

ATELIER MARTEL

BAUMSCHLAGER EBERLE / OSAR

MANUEL HERZ

CARLO RATTI ASSOCIATI / ITALO ROTA

A+R ARCHITEKTEN

SHARON DAVIS

RPBW / TAM ASSOCIATI



9 782281 196801